

E-mail

biuro@forsetti-invest.com

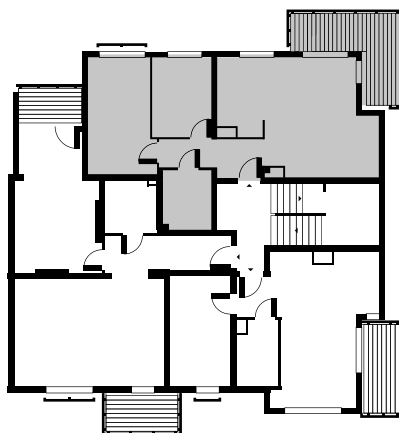
Kontakt

+48 506 078 038

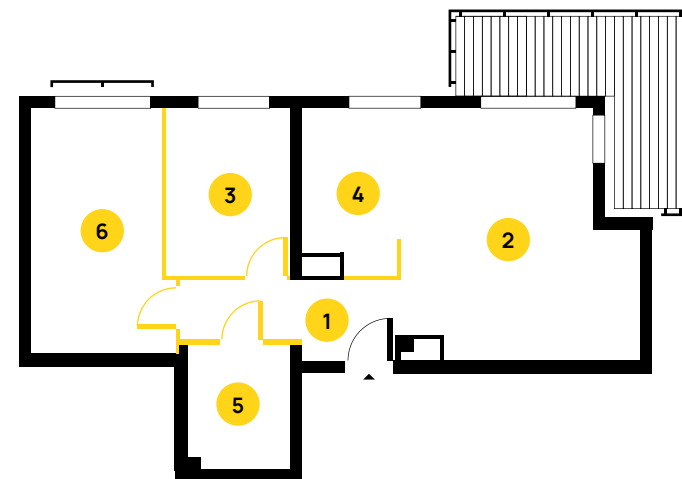
LELEWELA 12

Mieszkanie nr 9

Kondygnacja	Liczba pokoi	Powierzchnia użytkowa	Powierzchnia tarasu/balkonu	Powierzchnia pod ścianami działowymi	Powierzchnia rozliczeniowa
Piętro 2	3	65,82 m ²	11,10 m ²	1,43 m ²	67,25 m ²



Przedstawione wizualizacje mają charakter poglądowy. Wygląd budynków oraz zagospodarowania terenu mogą ulec zmianom w trakcie realizacji inwestycji.



01.	P. Pokój	6,53 m ²
02.	Pokój dzienny	23,51 m ²
03.	Pokój	9,09 m ²
04.	Aneks kuchenny	6,77 m ²
05.	Łazienka	5,44 m ²
06.	Sypialnia	14,48 m ²

Powierzchnia lokalu obliczona została zgodnie z Polską Normą PN - ISO 9836:2015-12, powołaną w rozporządzeniu Ministra Transportu, Budownictwa i Gospodarki Morskiej z dnia 11 września 2020 roku w sprawie szczegółowego zakresu i formy projektu budowlanego. Powierzchnia rozliczeniowa lokalu, uwzględniająca powierzchnię pod ściankami działowymi, służy do ustalenia ceny sprzedaży. Powierzchnia użytkowa lokalu służy do celów ewidencyjnych i wieczystoksięgowych. Meble, biały montaż oraz drzwi wewnętrzne nie stanowią elementu wyposażenia lokalu. Deweloper zastrzega sobie możliwość wprowadzenia niewielkich zmian w dalszym etapie inwestycji. Przedstawiona aranżacja lokalu jest przykładowa. Niniejsza oferta handlowa nie stanowi oferty w rozumieniu przepisów Kodeksu Cywilnego oraz przepisów prawnych i nie daje podstawy do roszczeń